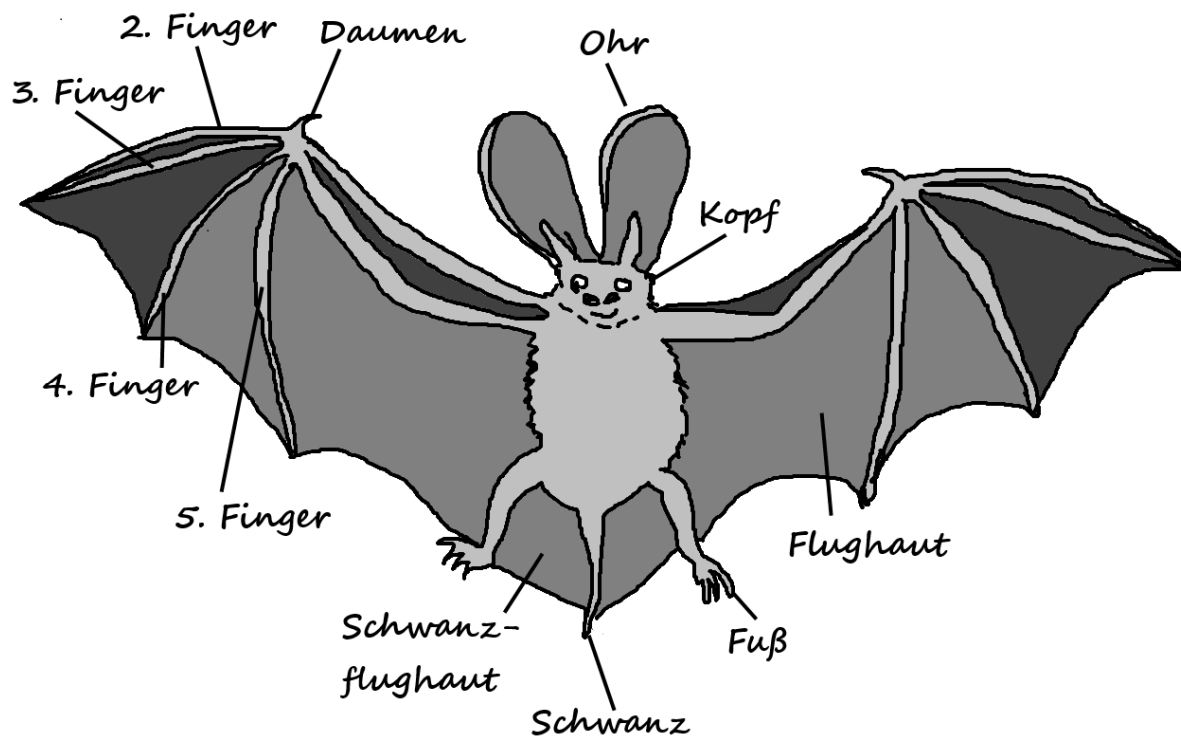


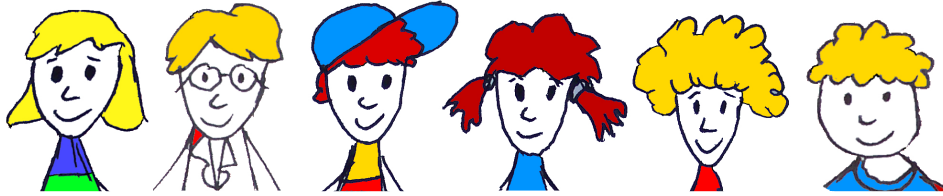
SU-Detektiv-Test: Fledermaus

1. Was fressen einheimische Fledermäuse? Wähle bitte die richtigen Antworten aus!

Fliegen, Schmetterlinge, Mücken

2. Welche Fledermausteile kennst Du? Ordne die Teile richtig zu!





3. Wenn Du die Geheimschrift entzifferst, ergibt sich eine Fledermausart!

Bechsteinfledermaus

4. Ergänze die fehlenden Wörter im Text!

Fledermäuse können zwar fliegen, sind aber keine Vögel.

Sie gehören zur Gruppe der Säugetiere.

Fledermäuse gibt es fast überall auf der Welt. Man findet sie nicht am Nordpol und Südpol.

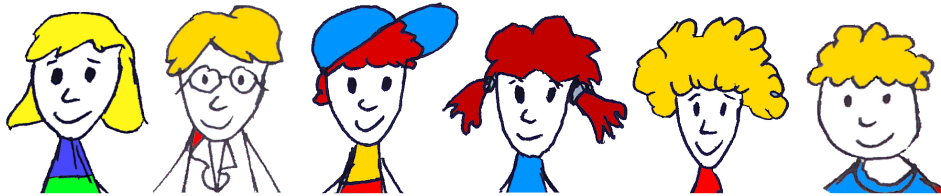
Einheimische Fledermäuse fressen am liebsten Insekten. Sie gehen nachts auf Nahrungssuche.

Fledermäuse sehen mit den Ohren. Dazu nutzen sie das System der Echoortung.

Vor dem Winter fressen sich die Tiere eine Fettschicht an. Im Oktober suchen sich die heimischen Fledermäuse dann geeignete Winterquartiere, um zu schlafen.

5. Die Wohnungen der Fledermäuse werden auch Quartiere genannt. In dem unteren Kästchen haben sich 8 Fledermausquartiere versteckt. Findest Du sie?

in Kirchtürmen, in Mauerspaltten, hinter Fensterläden, unter Dachziegeln, auf Dachböden, in Baumhöhlen, in Felsspaltten, in Ruinen



6. Wenn Du das Kreuzwörterrätsel gelöst hast, ergibt sich aus den farbigen Kästchen von oben nach unten gelesen das Quartier, in dem die Fledermausbabys zur Welt kommen.

